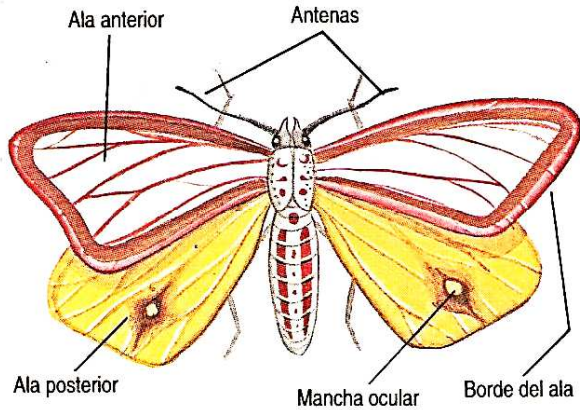


Apliquemos una clave taxonómica en animales



1. En este taller vas a aplicar una clave taxonómica en los animales. Se ha escogido un orden de la clase de los insectos: el orden de las mariposas o lepidópteros. Observa el dibujo de la mariposa e identifica las cinco partes que se van a tener en cuenta para realizar la clave.
2. Ahora examina los detalles de los cuatro insectos que aparecen ilustrados en la página siguiente.
 - a. Compara los cuatro elementos que aparecen en la ilustración de la página siguiente. En dichos aspectos, ¿en qué se parecen estos insectos? ¿Cuáles son sus diferencias?
 - b. Describe otros aspectos que tomarías en cuenta para diferenciarlos.
3. Aplica la siguiente clave para identificar los insectos ilustrados en la página siguiente.

1. a. Antena larga y delgada, con abultamiento en el extremo (mariposa).
Pasa al número 2
- b. Antena como pluma o hilos, sin abultamientos en el extremo (alevillas).
Pasa al número 3
2. a. Ala anterior con borde liso; ala posterior festoneada sin rabillo.
Pasa al número 4
- b. Ala anterior con borde liso; ala posterior festoneada con rabillo.
Pasa al número 5
3. a. Antena parecida a una pluma.
Pasa al número 6
- b. Antena parecida a un hilo.
Pasa al número 7
4. a. Alas anaranjadas y negras.
Mariposa: Monarca
- b. Alas color café; presencia de manchas oculares en el ala anterior y posterior.
Mariposa: Ninfa del bosque
5. a. Ala anterior negra con bordes verdes; ala posterior verde con puntos blancos.
Mariposa cola de golondrina de Pipevine
- b. Alas anterior y posterior amarillas y negras.
Mariposa cola de golondrina de Palamedes
6. a. Alas anchas, café claro con manchas oculares.
Alevilla Polifemo
- b. Alas anchas, sin manchas oculares.
Geómetra de ala con ranura
7. a. Cuerpo pesado y ala ancha.
Pasa al 8
- b. Cuerpo pesado y ala estrecha.
Alevilla barrenadora de árboles de melocotón
8. a. Ala anterior y posterior de colores similares.
Alevilla gitana
- b. Ala anterior y posterior de diferente color.
Alevilla de ala baja



De acuerdo con la anterior clave, ¿cuáles son los nombres de los insectos 1, 2, 3, y 4?

4. Piensa en tres o cuatro animales que guarden una estrecha relación. Diseña una clave taxonómica que permita a otras personas identificar dichos animales.

Formación de valores

5. Una clave taxonómica es un excelente mecanismo que nos conduce por el camino de selección de alternativas. A diario enfrentamos una o más opciones para resolver una situación. El éxito de nuestra cotidianidad depende en gran parte del acierto que tengamos en la elección. En consecuencia, saber tomar decisiones es una aptitud que toda persona debe cultivar y aprender.

Reflexiona sobre los siguientes puntos:

- Para desarrollar la capacidad de toma de decisiones, ¿qué se debe hacer?
- Nuestro sistema educativo, ¿cómo puede contribuir al desarrollo de dicha habilidad?
- Un padre de familia, ¿qué debe hacer para que sus hijos maduren en la solución de sus problemas?

Nadie discute que los animales están al servicio del hombre. Sin embargo, el uso que se hace de ellos debe enmarcarse dentro de los límites del respeto por la vida y las leyes de la anatomía, fisiología y psicología del animal.